



# LES CARACTÉRISTIQUES DES HOMICIDES COMMIS À PARIS ET PETITE COURONNE

## ENTRE 2007 ET 2013

recensés par CORAIL

Mickael SCHERR et Aurélien LANGLADE - ONDRP



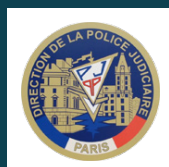
La Préfecture de Police de Paris a mis en place en 2006 une Cellule opérationnelle de rapprochements et d'analyse des infractions liées (CORAIL). Elle a pour vocation de détecter des infractions sérieuses à partir de télégrammes, mains-courantes ou tout autre élément opérationnel transmis par les services de police de la région parisienne.

L'accès à ces éléments a permis à l'ONDRP de constituer un échantillon de 602 homicides commis sur quatre départements (Paris, Hauts-De-Seine, Seine-Saint-Denis et Val-de-Marne) au cours de sept années (2007 à 2013) afin d'en étudier les caractéristiques.

L'ONDRP a retenu les mêmes critères que l'Office des Nations unies contre la drogue et le crime (ONUDC) pour définir l'homicide volontaire. Cette définition, inclut les meurtres, les assassinats, les infanticides (ou plus généralement les meurtres de mineurs de moins de 15 ans) et les violences volontaires ayant entraîné la mort sans intention de la donner, et exclut les avortements, le fait de donner la mort involontairement par négligence ou imprudence et les tentatives d'homicide.

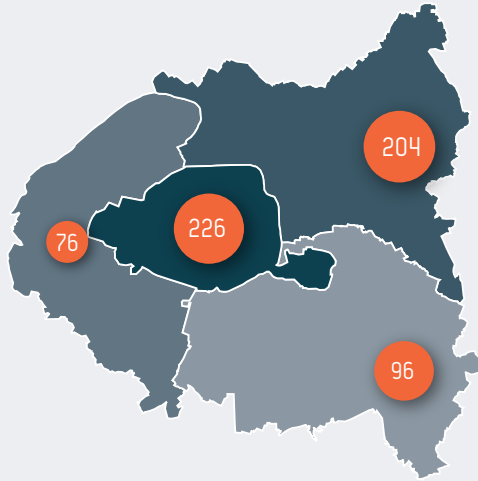
Ce document présente les principaux résultats de cette étude. Le lecteur est invité à consulter, en plus de ce document, le Grand Angle associé pour avoir accès à l'ensemble des prérequis méthodologiques nécessaires à la réalisation de cette étude ainsi que l'ensemble des résultats commentés de manière détaillée.

L'Observatoire tient à remercier la préfecture de Police et tout particulièrement la Direction Régionale de la Police Judiciaire de Paris ainsi que la Cellule opérationnelle de rapprochements et d'analyse des infractions liées qui lui ont permis de mener à bien cette étude inédite.

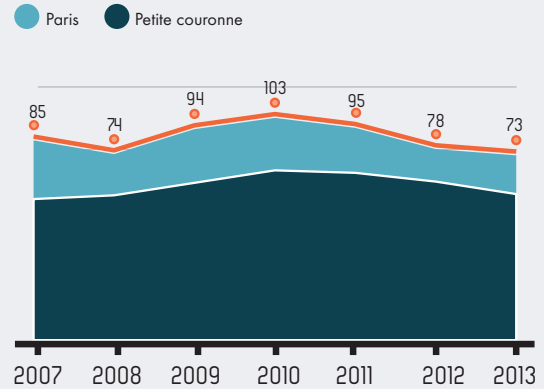


# CONTEXTE

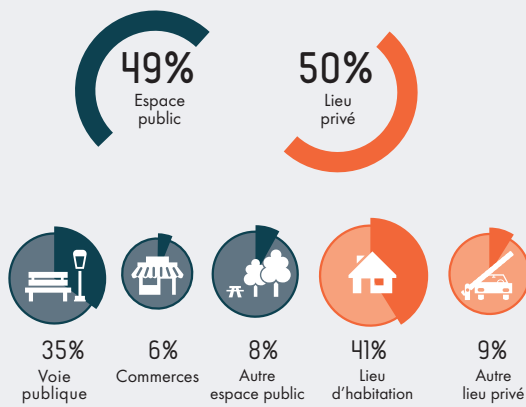
NOMBRE D'HOMICIDES PAR DÉPARTEMENTS (PARIS ET PETITE COURONNE)



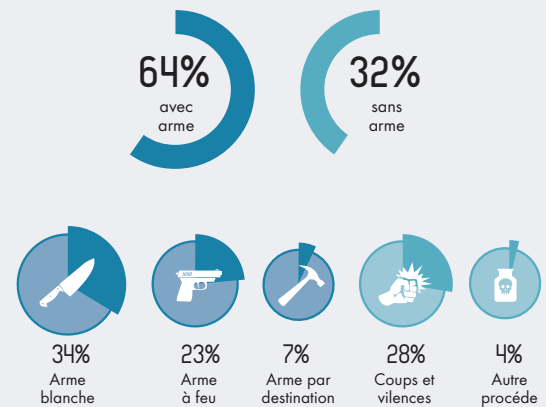
NOMBRE D'HOMICIDES PAR ANNÉES (2007 À 2013)



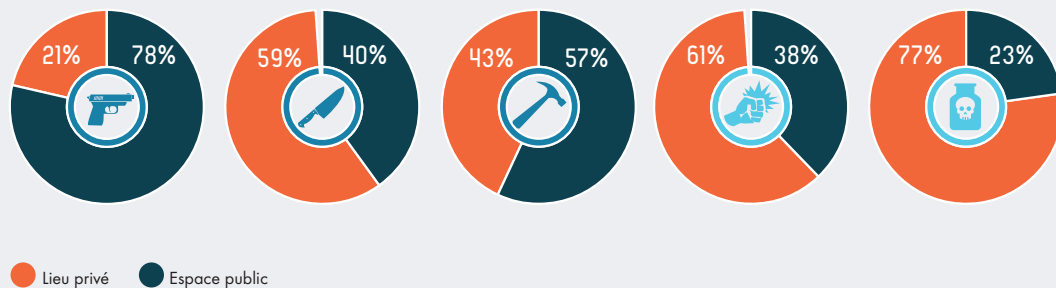
PROPORTION D'HOMICIDES PAR TYPE DE LIEUX



PROPORTION D'HOMICIDES PAR TYPE D'ARME OU DE PROCÉDÉ

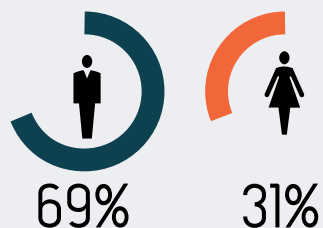


RÉPARTITION DES HOMICIDES SELON LE TYPE D'ARME OU LE PROCÉDÉ ET PAR LIEUX DE COMMISSION

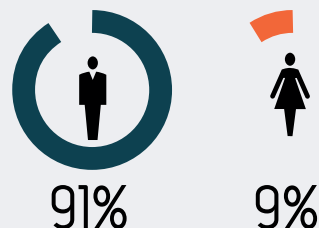


# CARACTÉRISTIQUES

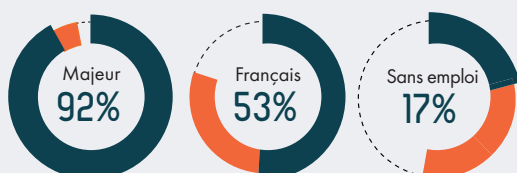
RÉPARTITION DES VICTIMES D'HOMICIDE PAR SEXE



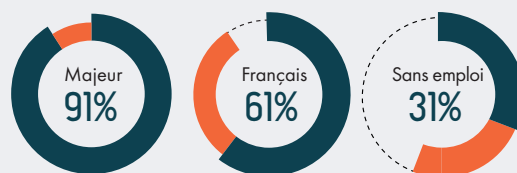
RÉPARTITION DES PERSONNES MISES EN CAUSE POUR HOMICIDE PAR SEXE



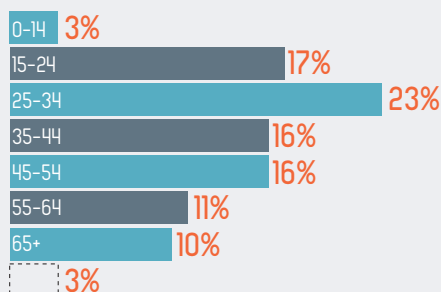
RÉPARTITION DES VICTIMES D'HOMICIDE SELON LES PRINCIPALES CARACTÉRISTIQUES SOCIODÉMOGRAPHIQUES



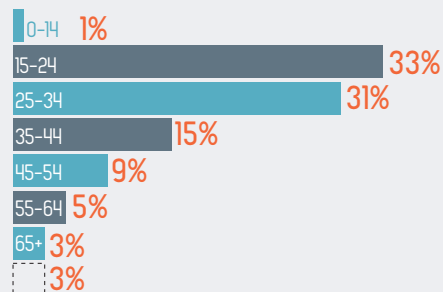
RÉPARTITION DES PERSONNES MISES EN CAUSE POUR HOMICIDE SELON LES PRINCIPALES CARACTÉRISTIQUES SOCIODÉMOGRAPHIQUES



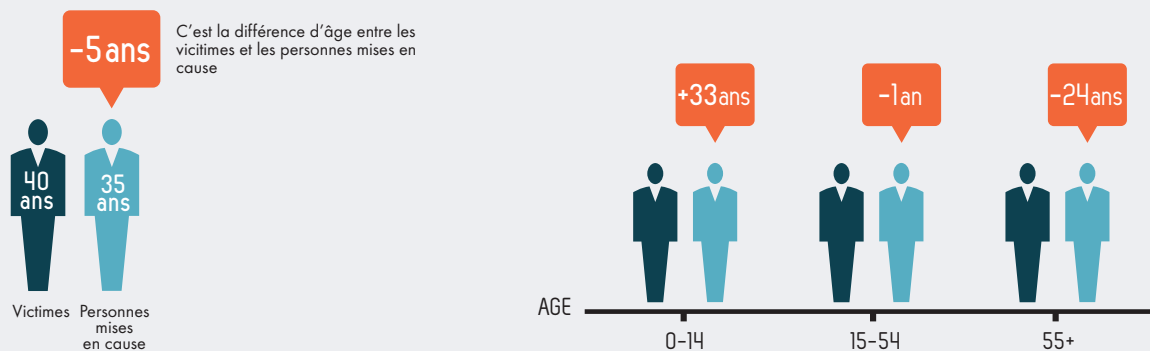
RÉPARTITION DES VICTIMES D'HOMICIDE PAR ÂGE



RÉPARTITION DES PERSONNES MISES EN CAUSE POUR HOMICIDE PAR ÂGE

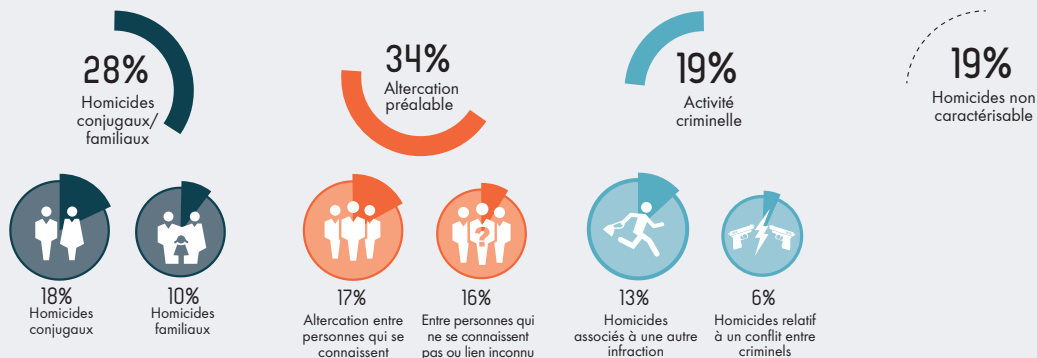


MOYENNE D'ÂGE DES PERSONNES MISES EN CAUSE POUR HOMICIDE SELON L'ÂGE DES VICTIMES

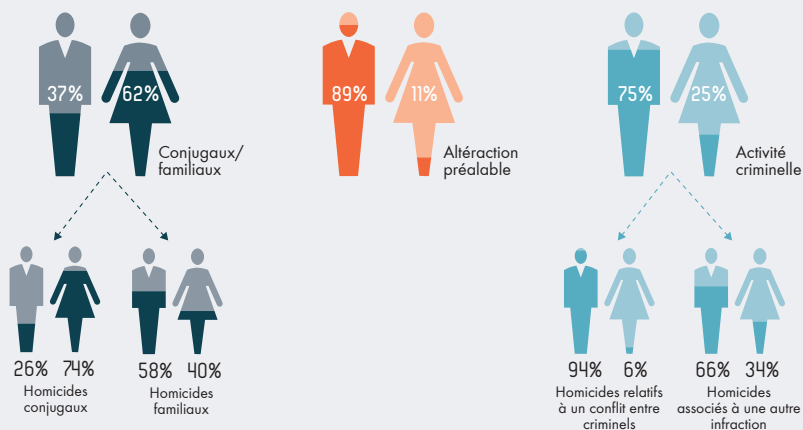


# TYPLOGIE

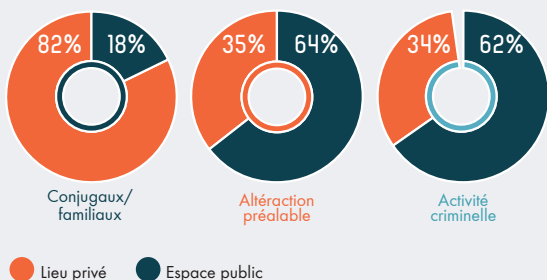
## RÉPARTITION DES HOMICIDES SELON LA TYPOLOGIE ÉTABLIE PAR L'ONDRP



## RÉPARTITION DES HOMICIDES SELON LA TYPOLOGIE ET LE SEXE DES VICTIMES



## RÉPARTITION DES HOMICIDES SELON LA TYPOLOGIE ET LE TYPE DE LIEUX



## RÉPARTITION DES HOMICIDES SELON LA TYPOLOGIE ET LE TYPE D'ARME OU DE PROCÉDÉ

